



## ПРОЦЕДУРА ЗА АПЛИЦИРАЊЕ АКЦИЈА ЛЕОНАРДО ДА ВИНЧИ МОБИЛНОСТИ

### Чекор 1: Пронаоѓање партнер и остварување комуникација со истиот

За да ги исполнувате условите, мора да работите со најмалку еден меѓународен партнер. Треба да склучите партнерство со Европски организации, институции, училишта и останати профили кои одговараат на профилот на Вашата институција, со што понатаму ќе развивате заеднички цели и интереси. За почеток, од Вашиот партнер потребно е да побарате да Ви испрати писмо за намери во кое ќе бидат содржани сегментите од Вашиот проект за кој аплицирате, неговото име, назнака дека Ве очекуваат да дојдете во рамките на Програмата Леонардо да Винчи, краток опис за улогата на партнерот, потпис и печат на партнерската институција.

### Чекор 2: Пополнување на формуларот за аплицирање

Кога Вашата институција ќе смета дека обврските околу изнаоѓање партнер се завршени, односно имате нацрт-план за изработка на проектот, започнете со пополнување на апликациониот формулар. За полесно пополнување на формуларот, на располагање имате водич за полесно пополнување апликации кој ќе Ви помогне да ги надминете сите потешкотии кои ќе ги стекнете. Формуларот може да го пронајдете на [www.na.org.mk](http://www.na.org.mk) и [www.leonardodavinci.mk](http://www.leonardodavinci.mk)

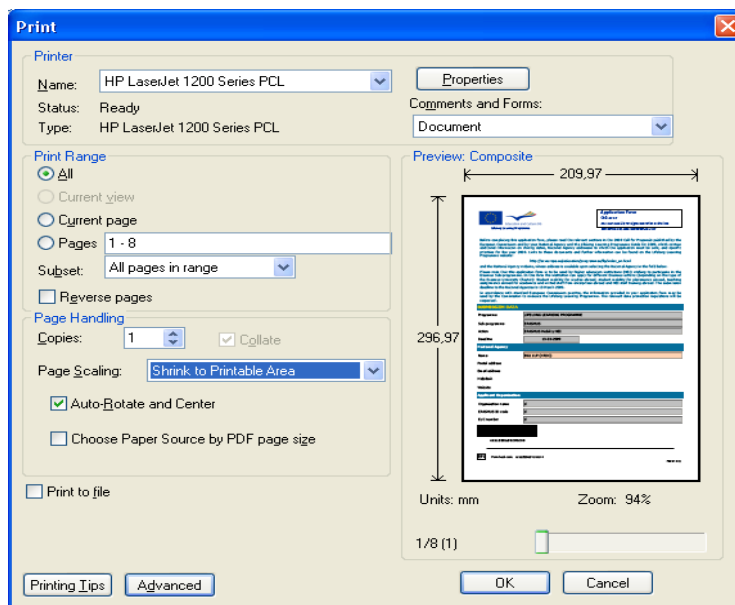
### Чекор 3: Поднесување на апликациониот формулар

- Превземете го електронскиот формулар на апликацијата во PDF документ од горенаведените интернет портали на Национална агенција за европски образовни програми и мобилност/Програма Леонардо да Винчи.
- Пополнете го апликациониот електронски формулар (не мора да сте конектирани на интернет за да го пополнувате формуларот).
- Потврдете ја точноста на формуларот, со што ќе потврдите дека внесените податоци се во согласност со критериумите кои се однапред побарани и назначени. Поднесувањето мора да се изврши онлајн (да сте конектирани на интернет во моментот кога ќе го притиснете копчето “submission online”). Доколку поднесувањето е успешно, тоа ќе се потврди со вметнување на “submission ID” во делот SUBMISSION на апликацијата.
- Креирајте е-мејл во чиј прилог ќе ја испратите пополнетата апликација до Национална агенција за европски образовни програми и мобилност, односно одговорните лица за Секторската програма Леонардо да Винчи.
- Зачувајте го пополнетиот и поднесен формулар.
- Испринтајте го истиот.
- Испратете го по пошта на адреса: Национална агенција за европски образовни програми и мобилност, Порта Буњаковец А2-1, 1000 Скопје, Република Македонија, со назнака за Леонардо да Винчи Мобилности.



#### Дополнителни информации во врска со поднесувањето на апликацијата

- Функции на определени копчиња од апликацијата:
  - **“Validate”** button: Проверува дали сите задолжителни полиња се пополнети. Ако некои од нив не се пополнети, се појавува порака на самото непополнето поле. Имајте во предвид дека вакво копче се наоѓа на секоја страница од апликацијата, со што за да ја проверите пополнетоста на полињата треба да го притиснете на секоја страница одделно.
  - **“Submit Online”** button: Ја извршува истата функција како и онаа на **“Validate”** button, со што доколку формуларот е валиден, со притискање на ова копче се испраќаат податоците кои сте ги пополниле до централниот сервер. Доколку поднесувањето е успешно, тогаш тоа е потврдено со вметнување на делот **“submission ID”** во секцијата **SUBMISSION** на самиот апликационен формулар.
  - **“Print Form”** button: Го започнува печатењето на апликациониот формулар. За правилно печатење се препорачува да изберете опција: **“Shrink to Printable Area”** во делот **“Print”**, како што е прикажано на сликата подолу.



#### Чекор 4: Придружна документација на апликациониот формулар

Апликациите се поднесуваат исклучиво по пошта. Пријавата мора да ги содржи следниве елементи:

1. Потпишан пополнет оригинал на формуларот за аплицирање заверен со печат од соодветната институција (1 оригинал и 2 копии на оригиналот потпишани од овластено лице и заверени со печат);
2. Писмо за намери;
3. Копија од Решение за упис во Централен регистер на РМ и тековна состојба за субјектот на упис на матичната институција (не постара од 6 месеци од денот на аплицирањето);
4. Електронска верзија на пополнетиот формулар за аплицирање и придружните документи, која е ИДЕНТИЧНА со печатената.



Национална Агенција за  
Европски Образовни Програми  
и Мобилност



Education and Culture DG

Lifelong Learning Programme

5. Доколку се работи за институција која не е јавна а има побарано грант над 25.000 евра, потребно е да поднесе податоци за тековна состојба за последната година.